

# HELLÄ KATSE TUNTEENI LÄMMITTÄÄ

SÄV. AHTI NIKKONEN / SAN. MARITTA NISKANEN



Pil - vi päi - vän peit - tää, lun - ta tuis - kut - taa. Tuu - li hui - vin heit - tää; sää - li kul - ki - jaa!



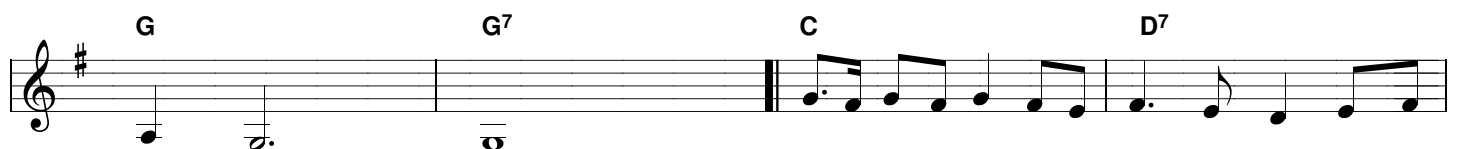
Sää - tä ei voi es - tää, kes - tää vain saa.



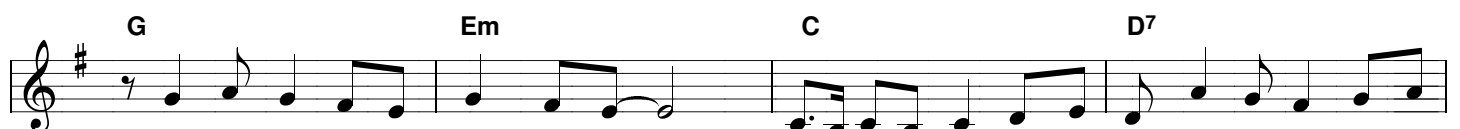
Mie - li het - ken koit - taa jää - dä tun - nel - maan. Tah - din luon - to soit - taa tal - vi - tans - sil - laan.



Sää - tä ei voi es - tää, kes - tää voi vaan - tai kyl - män



voit - taa. Hel - lä kat - se tun - tee - ni läm - mit - tää, vaik - ka



rip - sil - läin ki - mal - tai - si jää. Vii - le - ät - kin pos - ket saan rak - kaut - ta vain heh - ku

G G<sup>7</sup> C D<sup>7</sup>

- maan. Hel-lä kat-se tun-tee-ni läm - mit - tää, sil - lä

G Em C D<sup>7</sup>

nään mä au - rin - gon lä - hem - pää. Sil-mil-läs kun kos-ket vaankau - niik - si sää muu - te

G 1. G

- taan.

2. C D<sup>7</sup>

Sil-mil-läs kun kos-ket vaankau - niik - si sää muu - te

G

- taan.