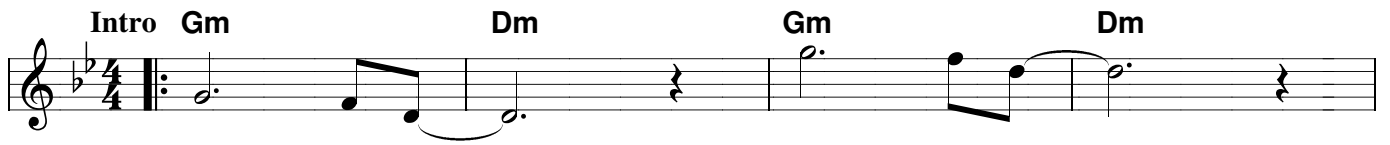


LADY BLUE

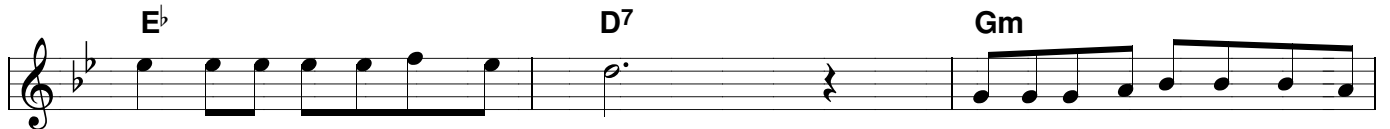
SÄV. AHTI NIKKONEN / SAN. SIRPA PELTOLA



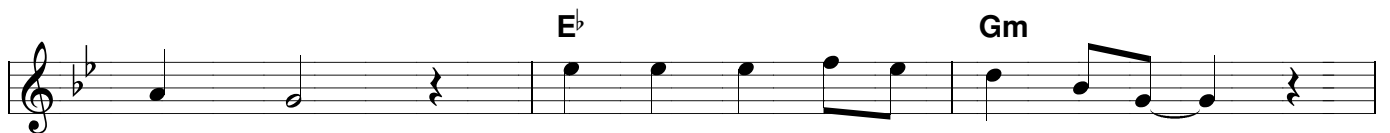
Kas - vot a - jat - to - mat ryh - ti va - kaa hiuk - set kau - niis - ti



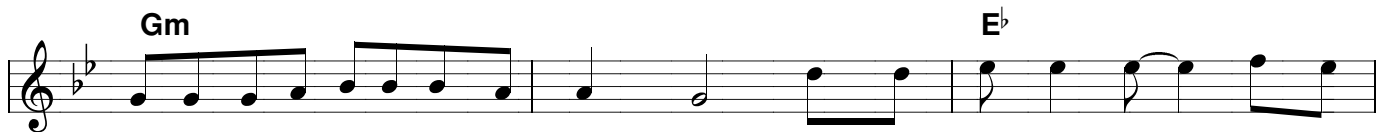
las - keu - tuu. Yi - vääs - ti hän nai - seu - ten - sa ja - kaa häl - le



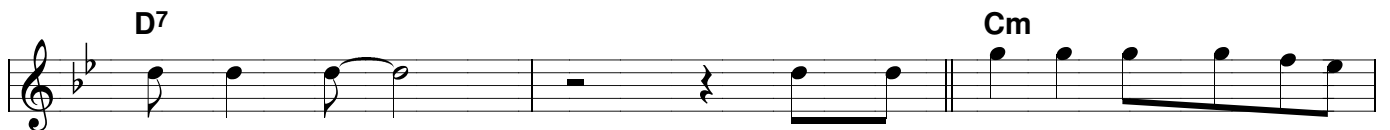
ver - taa ei ve - dä ku - kaan muu. Kes - ki - päi - vän ai - kaan saa - puu



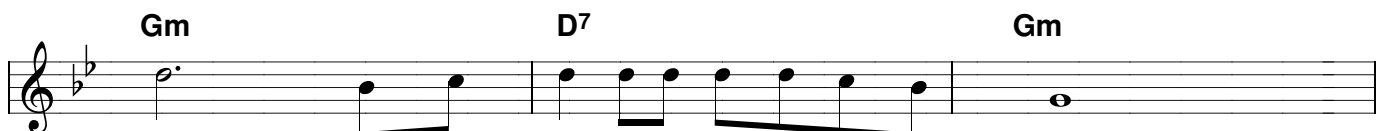
puis - toon is - tuu pen - kil - le yk - si - nään.



Up - pou - tuu hän eh - kä van - haan muis - toon kat - soo e - teen - päin kä - det



sy - lis - sään. Tie - tää en kai kos - kaan si - tä



saa mi - tä miet - tii tuo nai - nen par - hais - saan

B \flat F

La - dy blue, la - dy blue

Gm E \flat B \flat

tum - man si - ni - seen pu - keu - tuu. La - dy blue

F Cm D 7

la - dy blue sa - la - pe - räi - syy - teen ver - hou - tuu.

B \flat F Gm

La - dy blue, la - dy blue tum - man si - ni - seen

E \flat B \flat F

pu - keu - tuu. La - dy blue, la - dy blue

Cm D 7 Gm 1. Cm D 7

et o - le niin - kuin muut.

Gm 2. Cm D 7

et o - le niin - kuin muut.